

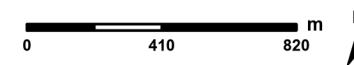
**Le Cap de Brunswick,  
La Baie d'Alberta,  
et La Baie de Lions  
et le Bosquet de Kelvin**

**Fermetures du  
récif d'éponge**

**Légende**

-  Refuge Marin du récif d'éponge (RMRE)
-  Fermeture de la pêche dans les récifs d'éponge (FPRE)
-  Aire de Conservation des Sébastes (ACS)
-  Sous-secteurs du SGPP
-  Bathymétrie – isobathes de 25 m
-  Routes de traversiers
-  Villes
-  Terres

*À titre indicatif seulement  
Ne pas utiliser à des fins de navigation*



**Sources de données et notes**

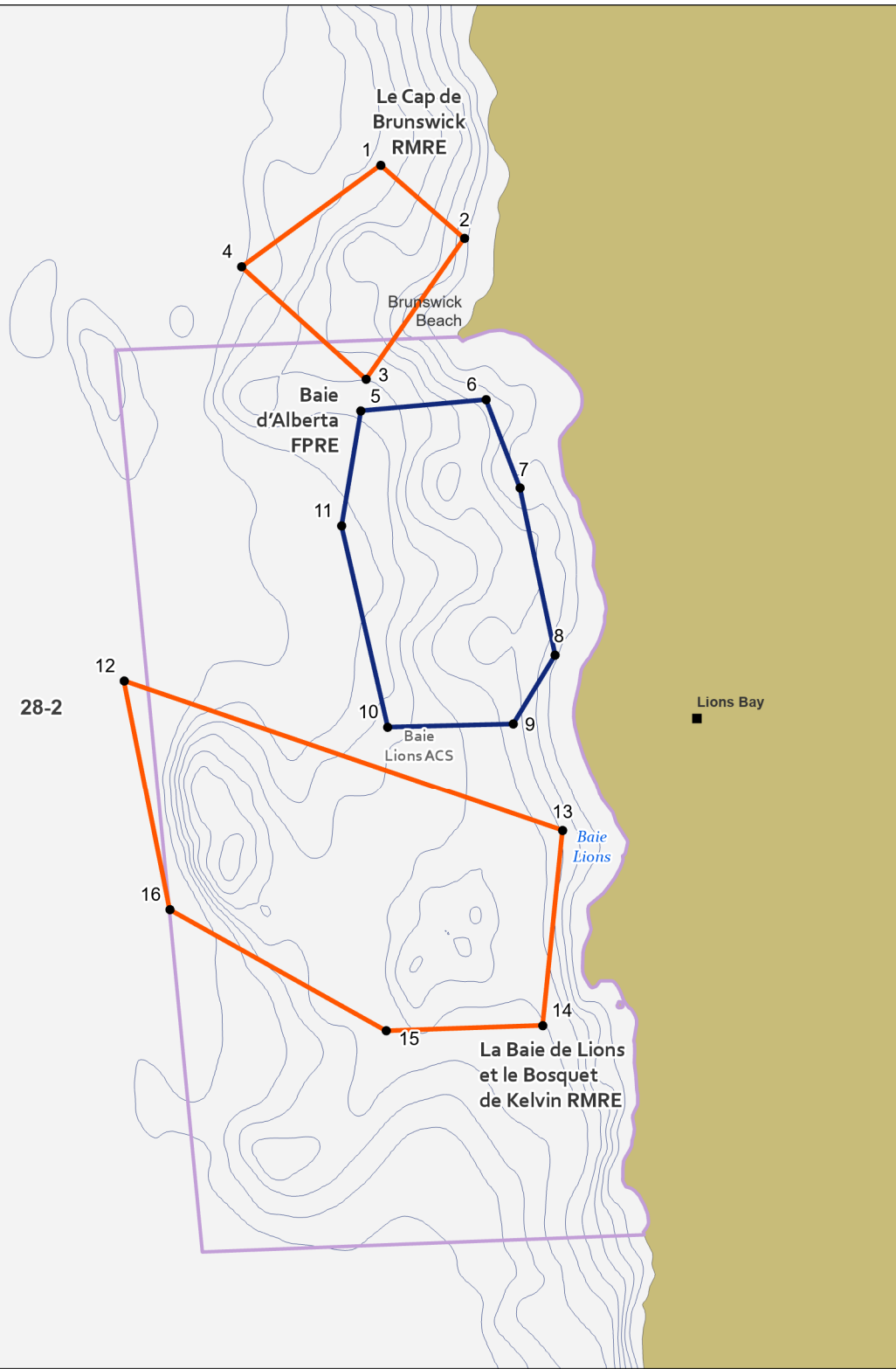
Couches cartographiques provenant du Service hydrographique du Canada, de Ressources naturelles Canada, du ministère des Pêches et des Océans et du gouvernement de la Colombie-Britannique.

Produit par l'Équipe chargée des objectifs de conservation marine de la gestion des pêches, MPO, région du Pacifique.

Mise à jour : 1/11/2024

Système de référence : NAD83, Projection : BC Albers

Pour des renseignements à jour sur les fermetures des pêches, veuillez consulter notre site Web à <https://www.pac.dfo-mpo.gc.ca/>



Point	Latitude	Longitude
1	49°28,577'N	123°14,965'O
2	49°28,434'N	123°14,732'O
3	49°28,177'N	123°15,031'O
4	49°28,397'N	123°15,377'O
5	49°28,118'N	123°15,050'O
6	49°28,130'N	123°14,688'O
7	49°27,962'N	123°14,600'O
8	49°27,646'N	123°14,518'O
9	49°27,520'N	123°14,646'O
10	49°27,523'N	123°15,008'O
11	49°27,904'N	123°15,118'O
12	49°27,629'N	123°15,761'O
13	49°27,315'N	123°14,516'O
14	49°26,950'N	123°14,595'O
15	49°26,952'N	123°15,046'O
16	49°27,195'N	123°15,655'O