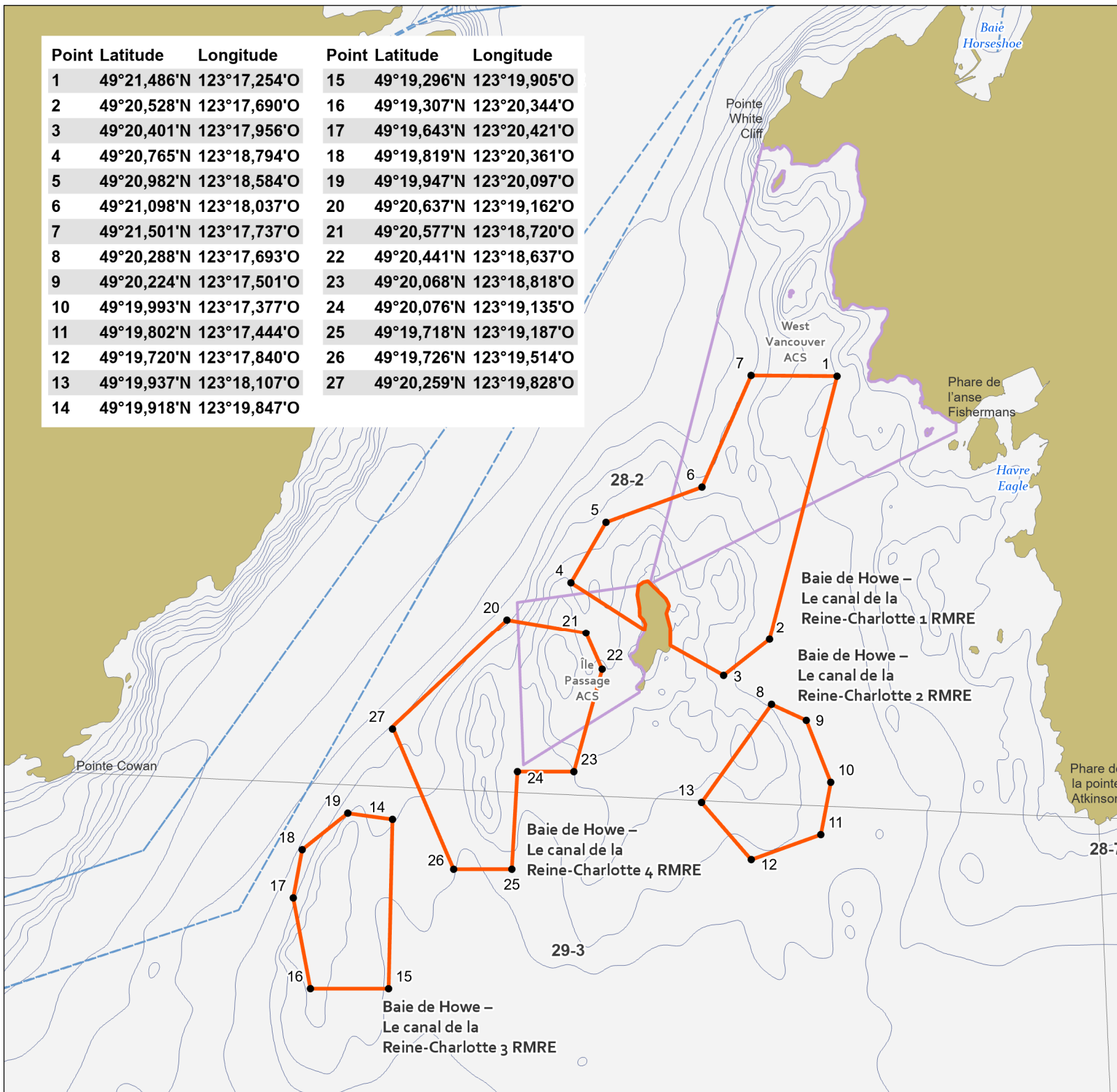


Point	Latitude	Longitude	Point	Latitude	Longitude
1	49°21,486'N	123°17,254'O	15	49°19,296'N	123°19,905'O
2	49°20,528'N	123°17,690'O	16	49°19,307'N	123°20,344'O
3	49°20,401'N	123°17,956'O	17	49°19,643'N	123°20,421'O
4	49°20,765'N	123°18,794'O	18	49°19,819'N	123°20,361'O
5	49°20,982'N	123°18,584'O	19	49°19,947'N	123°20,097'O
6	49°21,098'N	123°18,037'O	20	49°20,637'N	123°19,162'O
7	49°21,501'N	123°17,737'O	21	49°20,577'N	123°18,720'O
8	49°20,288'N	123°17,693'O	22	49°20,441'N	123°18,637'O
9	49°20,224'N	123°17,501'O	23	49°20,068'N	123°18,818'O
10	49°19,993'N	123°17,377'O	24	49°20,076'N	123°19,135'O
11	49°19,802'N	123°17,444'O	25	49°19,718'N	123°19,187'O
12	49°19,720'N	123°17,840'O	26	49°19,726'N	123°19,514'O
13	49°19,937'N	123°18,107'O	27	49°20,259'N	123°19,828'O
14	49°19,918'N	123°19,847'O			



**Baie de Howe -
Le canal de la Reine-Charlotte**

**Fermetures du
récif éponge**

Légende

- Refuge Marin du récif d'éponge (RMRE)
- Aire de Conservation des Sébastes (ACS)
- Sous-secteurs du SGPP
- Bathymétrie – isobathes de 25 m
- Routes de traversiers
- Villes
- Terres

*À titre indicatif seulement
Ne pas utiliser à des fins de navigation*

0 640 1300 m



Sources de données et notes
Couches cartographiques provenant du Service hydrographique du Canada, de Ressources naturelles Canada, du ministère des Pêches et des Océans et du gouvernement de la Colombie-Britannique.

Produit par l'Équipe chargée des objectifs de conservation marine de la gestion des pêches, MPO, région du Pacifique.

Mise à jour : 1/11/2024

Système de référence : NAD83, Projection : BC Albers

Pour des renseignements à jour sur les fermetures des pêches, veuillez consulter notre site Web à <https://www.pac.dfo-mpo.gc.ca/>

Fisheries and Oceans Canada Pêches et Océans Canada